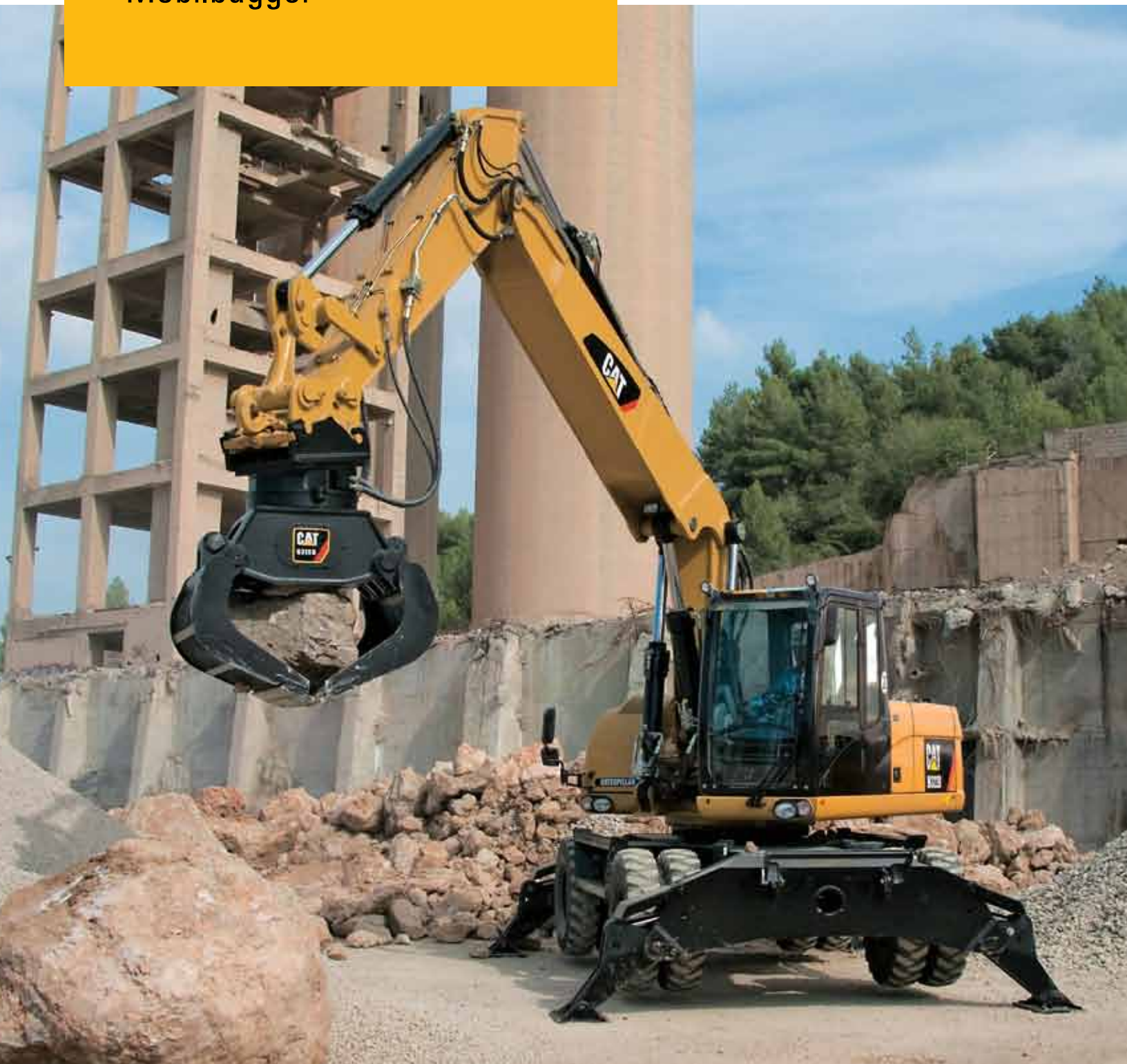


M322D

Mobilbagger



Motor

Motortyp	Cat® C6.6 mit ACERT™-Konzept
Nettoleistung (ISO 9249) bei 2.000/min	123 kW (167 PS)

Gewichte

Einsatzgewicht	20.500 bis 22.500 kg
----------------	----------------------

Löffelspezifikationen

Löffelinhalt	0,44 bis 1,57 m ³
--------------	------------------------------

Arbeitsbereiche

Maximale Ausladung auf Standebene	10.320 mm
Maximale Grabtiefe	6680 mm

Fahren

Maximale Fahrgeschwindigkeit	25 km/h
------------------------------	---------

Merkmale

Motor

Der C6.6 erfüllt die Anforderungen von EU-Stufe IIIA und bietet höhere Leistung und Zuverlässigkeit bei geringerem Kraftstoffverbrauch und niedrigerer Geräuschentwicklung.

Umweltverträgliche Ausführung

Durch eine geringe Geräuschbelastung von Fahrer und Umwelt, längere Filterwechselintervalle und effizientere Kraftstoffnutzung trägt der Motor zur Schonung unserer Umwelt bei.

Hydraulik

Durch die moderne Load-Sensing-Hydraulik in Verbindung mit einer eigenen Pumpe für den Schwenkkreis werden kurze Arbeitstaktzeiten, ein größeres Hubvermögen und hohe Losbrech- und Reißkräfte erreicht. Das sorgt für höchste Produktivität bei allen Einsätzen.

Wartungsfreundlichkeit

Alle Stellen für täglich durchzuführende Wartungsarbeiten sind der größeren Sicherheit wegen vom Boden aus erreichbar. Eine Zentralschmieranlage ermöglicht das Schmieren kritischer Stellen.

Fahrerkomfort

Die komplett überarbeitete Fahrerkabine bietet höchsten Komfort und verbessert die Sicherheit. Der Fahrerkomfort wird durch den luftgefederten Sitz mit automatischer Gewichtseinstellung erhöht, bei dem sich die Sitzpolster beheizen und kühlen lassen (optional). Zu größerer Sicherheit tragen auch das neue Farbdisplay und die serienmäßige Heckkamera bei.

Unterwagen

Zur Anpassung an die jeweiligen Einsatzbedingungen sind verschiedene Unterwagen-Konfigurationen mit Abstütz-Planierschild und Abstützpratzen erhältlich.

Inhalt

Motor.....	3
Hydraulik.....	4
SmartBoom™.....	5
Umweltverträgliche Ausführung	5
Fahrerkomfort.....	6
Unterwagen	8
Ausleger und Stiele	9
Arbeitsgeräte.....	10
Servicefreundlichkeit und Rundum-Kundenservice	12
Vielseitigkeit.....	14
Mobilbagger M322D – Technische Daten	15
Mobilbagger M322D – Standardausrüstung	25
Mobilbagger M322D – Sonderausrüstung ...	26



Die Cat®-Baureihe D weist Innovationen auf, die für höhere Leistung und größere Vielseitigkeit sorgen.

Größeres Hubvermögen, kürzere Arbeitstaktzeiten und leichte Bedienung resultieren in höherer Produktivität und niedrigeren Betriebskosten.

Motor

Seine Stärken sind Leistungsvermögen, Zuverlässigkeit, geringer Wartungsbedarf, Sparsamkeit und niedrige Emissionen.

Leistungsstärke

Der Cat®-Motor C6.6 mit ACERT™-Konzept weist eine Reihe von Weiterentwicklungen und Verbesserungen auf, die für überragende Leistung sorgen. Schwerpunkte des ACERT-Konzepts sind Einspritzung, Luftzufuhr und elektronische Steuerung. Durch das ACERT-Konzept hält der Motor bei optimierter Leistung die Emissionsgrenzwerte der EU-Stufe IIIA ein. Im M322D entwickelt der Cat-Motor C6.6 eine Bruttoleistung von maximal 129 kW bei einer Nenndrehzahl von 2.000/min.

Niedriger Kraftstoffverbrauch

Der elektronisch gesteuerte C6.6 ist mit der neuen Cat-Common-Rail-Einspritzung mit Hochdruckpumpe ausgerüstet. Dadurch sind nicht nur beim Arbeiten, sondern auch während der Fahrt günstige Verbrauchswerte gewährleistet. Sobald das System erkennt, dass sich die Maschine auf Straßenfahrt befindet, regelt es den Motor auf geringstmöglichen Kraftstoffkonsum ein, ohne die Fahrleistung zu beeinträchtigen.

Niedrige Geräusch- und Schwingungswerte

Der Cat C6.6 arbeitet geräusch- und schwingungsärmer und erhöht dadurch den Fahrerkomfort.

Kühlsystem

Ein elektronisch gesteuerter Hydraulikmotor treibt einen bedarfsgesteuerten Lüfter mit regelbarer Drehzahl für Motorkühlmittel und Hydrauliköl an. Kühlmittel- und Hydrauliköltemperatur bestimmen die optimale Lüfterdrehzahl, wodurch sich Kraftstoffverbrauch und Geräuschpegel verringern. Die elektronische Motorsteuerung kompensiert permanent die wechselnde Lüfterlast, sodass unter allen Betriebsbedingungen eine konstante Nettoleistung des Motors verfügbar ist.

Leerlaufautomatik

Die zweistufige Motordrehzahlautomatik senkt die Motordrehzahl ab, sobald die Hydraulik nicht mehr betätigt wird und reduziert dadurch Kraftstoffverbrauch und Geräuschpegel.

Müllumschlag-Ausrüstung

Die Müllumschlag-Ausrüstung wurde speziell für Cat-Mobilbagger entwickelt, die in Müllumladestationen oder anderen Bereichen mit starker Staubentwicklung arbeiten. Die Sonderausrüstung umfasst die folgenden Komponenten:

- Automatischer hydraulischer Umkehrlüfter – er kehrt den Luftstrom in bestimmten Intervallen um, die über einen Schalter im Fahrerhaus zwischen 5 und 60 Minuten einstellbar sind.
- Spezielle feinmaschige Kühlsystemhaube – sie schützt den Kühler zusätzlich gegen Verschmutzung.
- Zwei Zyklonfilter – sie reinigen und filtern den Luftstrom zum Motorraum, Luftfilter, Ladeluftkühler und Klimaanlage-Kondensator.



Hydraulik

Durch die Load-Sensing-Hydraulik werden kurze Arbeitstaktzeiten, ein größeres Hubvermögen und hohe Losbrech- und Reißkräfte und dadurch größtmögliche Produktivität bei allen Einsätzen erreicht.



Separate Schwenkpumpe

Der Antrieb des Schwenkwerks erfolgt über eine eigene Axialkolben-Verstellpumpe und einen Axialkolben-Konstantmotor. Dieser geschlossene Hydraulikkreis maximiert die Schwenkleistung ohne Beeinträchtigung der anderen Hydraulikfunktionen, und dies führt zu weicheren kombinierten Bewegungen.

Schwerlast-Hubfunktion

Diese Funktion erhöht die Tragfähigkeit des Baggers bei Hebeinsätzen um 7 % und maximiert dadurch die Hubleistung.

Einstellbare Ansprechempfindlichkeit der Hydraulik

Mit dieser Funktion kann der Fahrer das Ansprechverhalten der Maschine an die jeweilige Aufgabenstellung anpassen. Für Präzisionsarbeiten kann eine von vier verschiedenen Empfindlichkeitsstufen gewählt werden.

Proportionale Zusatzhydraulik

Die Flexibilität des Hydrauliksystems wird mittels eines Multifunktionsventils gesteigert, sodass viele verschiedene hydraulische Arbeitsgeräte genutzt werden können.

- Durch das Multifunktionsventil als Herzstück der Arbeitsgerätesteuerung kann der Fahrer bis zu zehn vorprogrammierte Arbeitsgeräte am Monitor auswählen. Dabei können die hydraulischen Parameter für Ein- oder Zweiwegsteuerung voreingestellt werden. Schiebeschalter in den Steuerhebeln ermöglichen eine feinfühligere Ansteuerung des Arbeitsgeräts.
- Ein separater Hammerhydraulikkreis eignet sich bestens für Arbeitsgeräte, die mit einer Einwegsteuerung auskommen und die zusätzliche Flexibilität durch das Multifunktionsventil nicht benötigen.
- Das Steuerventil des Mitteldruckkreises sorgt für eine proportionale Ansteuerung zum Schwenken von Löffeln oder Drehen von Arbeitsgeräten.
- Auf Wunsch können die Mobilbagger der Baureihe D jetzt mit einem zweiten Hochdruckventil geliefert werden. In Verbindung mit dem Multifunktionsventil bietet es die Möglichkeit, die Maschine mit Arbeitsgeräten zu betreiben oder für Arbeiten einzusetzen, bei denen eine dritte Zusatzhydraulikfunktion benötigt wird, beispielsweise für ein schwenk- oder drehbares Arbeitsgerät.

Energieverwertung im Stielkreis

Der Stielkreis mit Energieverwertung erhöht die Effizienz und verbessert die Steuerbarkeit und führt dadurch zu höherer Produktivität und niedrigeren Betriebskosten.

Schnellwechseleinrichtung

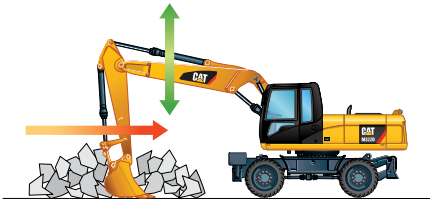
Auf Wunsch kann die Maschine mit einem eigenen Hydraulikkreis für den Betrieb von hydraulischen Schnellwechseleinrichtungen ausgerüstet werden.

Hydraulische Endlagendämpfer

Caterpillar integriert in alle Ausleger- und Stielzylinder von Mobilbaggern seine Zylinderendlagendämpfung. Die Dämpfer dienen zum Abfedern von Stößen, zur Geräuschminderung und zur Verlängerung der Zylindernutzungsdauer.

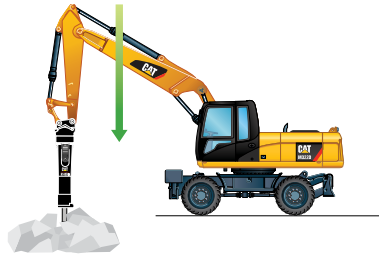
SmartBoom™

Verringert die Übertragung von Stößen und Vibrationen auf die Maschine und macht das Arbeiten dadurch angenehmer.



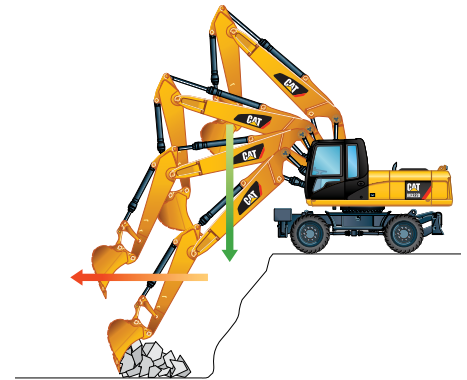
Steinschürfen

Steinschürfen und Feinplanieren lassen sich leicht und schnell ausführen. SmartBoom™ vereinfacht die Arbeit, weil der Fahrer sich auf die Stiel- und Löffelbewegung konzentrieren kann, während der Ausleger ohne Einsatz der Hydraulikpumpe frei der Bodenkontur folgt.



Hammerarbeiten

Beim Eindringen in das Brechgut folgt die Arbeitsausrüstung automatisch dem Hammer. Leerschläge oder übermäßiger Druck auf den Hammer werden vermieden, sodass sich die Lebensdauer des Hammers und der Maschine verlängert. Ähnliche Vorteile ergeben sich beim Arbeiten mit Verdichterplatten.



Beladen von Skw

Das Beladen von Skw von einer erhöhten Standebene aus lässt sich produktiver und kraftstoffsparender durchführen, denn der Rückschwenktakt wird verkürzt, weil der Ausleger sich durch sein Eigengewicht absenkt.

Umweltverträgliche Ausführung

Der M322D trägt zur Gestaltung einer besseren Welt und zum Schutz der sensiblen Umwelt bei.

Kraftstoffnutzung

Die Mobilbagger der Baureihe D sind auf überragende Leistung bei hoher Verbrauchseffizienz ausgelegt. So wird trotz höherer täglicher Produktionsleistung weniger Kraftstoff verbraucht und die Umwelt entlastet.

Geringe Abgasemissionen

Der neue Cat®-Motor C6.6 entspricht den neuen Emissionsvorschriften der EU-Stufe IIIA und bietet dabei höhere Leistung und Zuverlässigkeit sowie geringeren Kraftstoffverbrauch und niedrigere Geräuschpegel.

Leiser Betrieb

Durch den neuen Lüfter mit regelbarer Drehzahl und das getrennt angeordnete Kühlsystem sind der Kabinen- und der Außen-Schallpegel extrem niedrig.

Biologisch abbaubares Hydrauliköl

Das auf Wunsch lieferbare biologisch abbaubare Caterpillar-Hydrauliköl BIO HYDO Advanced HEES™ verfügt über hervorragende Hochdruck- und

Hochtemperatureigenschaften und ist mit allen Bauteilen der Hydraulik voll verträglich. Cat BIO HYDO Advanced HEES™ wird durch Mikroorganismen im Boden oder Wasser vollständig abgebaut und stellt eine umweltfreundlichere Alternative zu Mineralölen dar.

Weniger Austritt von Betriebsstoffen

Die Einrichtungen zum Einfüllen und Ablassen von Schmierstoffen sind so ausgelegt, dass möglichst nichts verschüttet wird. Cat-O-Ring-Dichtungen, Cat-XT™-Schläuche und Hydraulikzylinder sorgen dafür, dass keine Flüssigkeiten austreten und die Leistung der Maschine beeinträchtigen und die Umwelt schädigen können.

Längere Wartungsintervalle

In Zusammenarbeit mit Ihrem Cat-Händler können Sie die Wechselintervalle für Motor-, Hydraulik- und Achsöl sowie Kühlmittel verlängern. Das bedeutet weniger Flüssigkeitsverbrauch und -entsorgung und somit niedrigere Betriebskosten.

Fahrerkomfort

Die Innengestaltung maximiert den Platz für den Fahrer, bietet außergewöhnlichen Komfort und lässt den Fahrer weniger ermüden.



Innenraum der Fahrerkabine

Die Sichtverhältnisse und die ergonomische Gestaltung sind bei den Mobilbaggern der Baureihe D erheblich verbessert worden. Die Fahrerkabine bietet viel Platz und zeichnet sich durch Einfachheit und Funktionalität aus. Häufig benutzte Schalter sind zentral in der rechten Konsole zusammengefasst. Auf der linken Konsole am Sitz befinden sich die Steuerelemente für Abstütz-Planierschild und/oder Abstützpratzen; sie lässt sich hochklappen, um das Ein- und Aussteigen zu erleichtern. Zum außergewöhnlichen Fahrerkomfort trägt die Klimaautomatik mit der Regelung von Temperatur und Luftstrom bei. Zigarettenanzünder, Aschenbecher, Becher-/Dosenhalter, Dokumentenablagefächer und eine integrierte Mobiltelefon-Halterung gehören ebenfalls zur Komfortausstattung.

Fahrerhauskonstruktion

Die Außenkonstruktion weist starke Stahlrohre an der Unterseite des Fahrerhauses auf, was die Dauer- und Schwingungsfestigkeit verbessert. Diese Bauweise erlaubt es, das Steinschlagschutzgitter direkt mit dem Fahrerhaus zu verschrauben. Das Gehäuse des Fahrerhauses ist mit elastischen Gummilagern am Rahmen befestigt, die Schall- und Vibrationsübertragungen vom Rahmen mindern und so den Innengeräuschpegel erheblich senken.

Sichtverhältnisse

Zur Schaffung bestmöglicher Sichtverhältnisse sind sämtliche Scheiben direkt mit dem Fahrerhaus verklebt, sodass Fensterrahmen entfallen. Durch die Wahlmöglichkeit zwischen festen und leicht zu öffnenden geteilten Frontscheiben lassen sich Fahrerwünsche und Einsatzbedingungen berücksichtigen.

- Bei der zweiteiligen Frontscheibe (70/30) kann der obere Teil unter das Kabinendach geschoben werden. Die untere Scheibe ist abgerundet und bietet damit optimale Sicht nach unten und verbesserte Wischerreichweite. Außerdem verfügt sie über ein durch Knopfdruck zu betätigendes Entriegelungssystem.
- Die feste Frontscheibe besteht aus hochschlagfestem Verbundglas.
- Ein großes Dachfenster sorgt für hervorragende Sicht nach oben. Die aufrollbare Sonnenblende schützt vor direktem Sonnenlicht.

Beheizte Spiegel

Eine weitere Neuerung sind die beheizten Spiegel, die bei kalter Witterung die Sicherheit erhöhen und die Sicht verbessern.

Scheibenwischer

Das parallelgeführte Scheibenwischersystem sorgt bei schlechtem Wetter für beste Sicht. Der Scheibenwischer läuft praktisch über die gesamte Frontscheibe und hält das Sichtfeld des Fahrers frei.

Display

Das neue kompakte Farbdisplay zeigt die Informationen leicht lesbar und verständlich in der Landessprache an. Zu den Funktionen gehören:

- Zwei mal fünf programmierbare Favoritentasten erlauben direkten Zugriff auf die am häufigsten genutzten Funktionen.
- Eine Warnmeldung wird angezeigt, sobald die Betriebsstundenzahl das zulässige Filter- oder Ölwechselintervall erreicht.
- Durch die Arbeitsgerätewahlfunktion kann der Fahrer bis zu zehn abgespeicherte hydraulische Arbeitsgeräte aufrufen.
- Das einstellbare Bremsverhalten ermöglicht dem Fahrer, unter drei Stufen der Bremswirkung des hydrostatischen Fahrtriebs beim Loslassen des Fahrpedals zu wählen.
- Über das Menü lässt sich das Bild der Rückfahrkamera aktivieren.



Neuer Komfort-Fahrersitz

Der neue, optionale Premium-Fahrersitz mit aktivem Klimasystem erhöht den Fahrerkomfort. Durch die Polster strömt gekühlte Luft, um das Schwitzen zu mindern. Bei kalter Witterung sorgt die zweistufige Sitzheizung für das Wohlbefinden des Fahrers. Der voll verstellbare Sitz mit einstellbarer Lendenwirbelstütze passt sich automatisch dem Fahrgewicht an und bietet eine bequeme, angenehme Umgebung.



Brotdose

Hinter dem Fahrersitz befindet sich ein geräumiges Ablagefach, das genügend Platz für persönliche Gegenstände, beispielsweise eine Brotdose, bietet. Ein Deckel schützt den Inhalt während des Maschinenbetriebs.

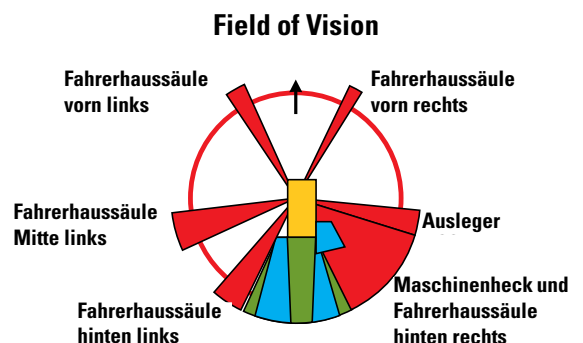


Pedale

Wipppedale für Fahrtrieb und Zusatzhydraulikkreise beanspruchen wenig Platz im Fußraum und sorgen dafür, dass weniger Positionsänderungen nötig sind. Das Pedal für den Zusatz-Hochdruckkreis lässt sich in der ausgeschalteten Stellung arretieren und zur Steigerung des Fahrerkomforts als Fußstütze benutzen.

Serienmäßige Cat-Rückfahrkamera

Die Bilder der Rückfahrkamera werden auf dem Farbdisplay angezeigt. Zusammen mit der vorbildlichen Sicht nach vorn, oben, links und rechts gewährleistet die Rückfahrkamera, die ISO 5006/EN474 entspricht, den sicheren Betrieb der Maschine.



Erläuterung:

Rot: Einschränkungen durch Fahrerhaussäule und/oder Ausleger

Blau: Zusätzliche Sicht durch Spiegel

Grün: Zusätzliche Sicht durch Rückfahrkamera



Unterswagen

Unterswagen- und Achskonstruktion bürgen für höchste Dauerfestigkeit, Flexibilität und Mobilität.

HD-Achsen und Abstützpratzen

Der Unterswagen zeichnet sich beim Mobilbagger der Baureihe D durch hervorragende Verwindungssteifigkeit und Dauerfestigkeit aus. Durch die sorgfältig verlegten Hydraulikleitungen, eine Getriebeabdeckung und die HD-Achsen eignet sich der Unterswagen bestens für Mobilbaggereinsätze. Die Vorderachse bietet große Pendel- und Lenkeinschlagwinkel. Das Getriebe ist direkt an der Hinterachse angebracht, wo es gut geschützt ist und optimale Bodenfreiheit besteht.

Moderne Scheibenbremse

Die Scheibenbremsen wirken nicht auf die Antriebswelle, sondern direkt auf die Naben, um Planetenradspiel zu vermeiden. Diese Bauweise minimiert das Ruckeln beim Arbeiten mit frei stehender Maschine. Die Achskonstruktion senkt die Wartungs- und Lebensdauerkosten. Ölwechselintervalle von 2000 Betriebsstunden tragen ebenfalls zu niedrigeren Vorhalte- und Betriebskosten bei.

Kotflügel

Die als Sonderausrüstung erhältlichen Kotflügel decken die Vorder- und Hinterräder weitgehend ab und schützen so die Maschine vor Schlamm und Schmutz. Sie verhindern zudem, dass Wasser vom Boden gegen Frontscheibe und Kühler gespritzt wird. Die Kotflügel schützen die Maschine darüber hinaus vor von den Reifen aufgewirbelten Steinen und Fremdkörpern. Das erhöht die Sicherheit für die Maschine, andere Fahrzeuge und Personen, die sich in der Nähe des Baggers aufhalten.

Einstellbarer Fahralarm

Mit dem einstellbaren Fahralarm können Personen gewarnt werden, wenn die Maschine fährt. Über das Display sind drei Einstellungen wählbar:

- Kurzwarnung – automatisches Abschalten des Alarms 10 Sekunden nach Fahrbeginn bzw. bei Beenden der Fahrbewegung
- Dauerwarnung – konstanter Alarm bei fahrender Maschine (manuelles Abschalten ist möglich)
- Aus – keine Warnung

Ausleger und Stiele

Durch ein Höchstmaß an Flexibilität werden bei jeder Art von Einsatz hohe Leistungen erzielt.

Konstruktion

Bei den Auslegern und Stielen handelt es sich um geschweißte Kastenprofilkonstruktionen aus starken Stahlblechen mit Verstärkungen in hochbelasteten Bereichen, die robuste Leistung und lange Nutzungsdauer bieten.

Flexibilität

Es stehen zwei verschiedene Ausleger und drei verschiedene Stiele zur Verfügung, sodass Ausladung, Reiß- und Losbrechkraft einsatzgerecht abgestimmt werden können.

Verstellausleger

Der Verstellausleger bietet bessere Sichtverhältnisse auf der rechten Seite und bessere Gewichtsverteilung bei Straßenfahrten. Beim Arbeiten auf engem Raum oder beim Heben schwerer Lasten ist der Verstellausleger am flexibelsten.

Monoblockausleger

Der Monoblockausleger eignet sich bestens für alle Standardeinsätze wie Beladen von Lkw oder Skw sowie Aushubarbeiten. Ein gerader Abschnitt im gebogenen Seitenblech reduziert die Spannung und verlängert die Nutzungsdauer des Auslegers.

Stiele

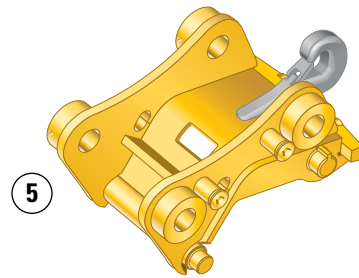
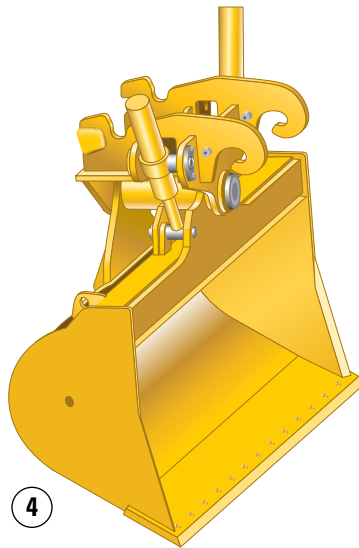
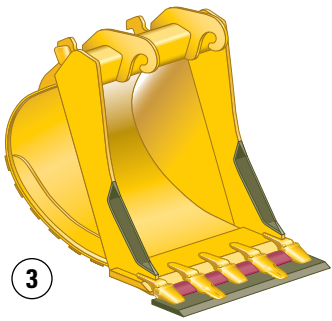
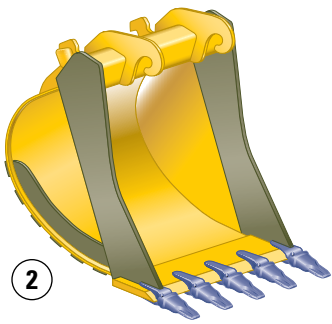
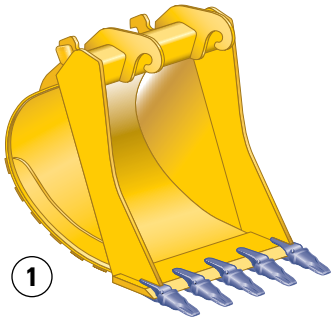
Drei unterschiedlich lange Stiele ermöglichen eine einsatzgerechte Ausrüstung der Maschine:

- Kurzer Stiel (2200 mm) – bietet ein Höchstmaß an Losbrechkraft und Hubvermögen.
- Mittellanger Stiel (2500 mm) – bietet größere Reißkraft und Hubvermögen.
- Langer Stiel (2900 mm) – wenn größere Grabtiefe und Ausladung erforderlich sind.



Arbeitsgeräte

Mit einer breiten Palette von Arbeitsgeräten kann die Leistung der Maschine optimiert werden.



Arbeitsgeräte

Cat-Arbeitsgeräte sind so konzipiert, dass sie als integraler Bestandteil Ihres Baggers arbeiten und beim jeweiligen Einsatz für die bestmögliche Leistung sorgen. Alle Arbeitsgeräte sind leistungsmäßig auf die Cat-Maschinen abgestimmt.

Schnellwechseleinrichtungen

Schnellwechseleinrichtungen verhelfen dem Bagger zu überragender Vielseitigkeit, weil der Fahrer einfach ein Arbeitsgerät absetzen und ein anderes aufnehmen kann. Dadurch steigt auch die Produktivität, denn es entfallen die Stillstandzeiten zwischen den Einsätzen eines Trägergeräts. Caterpillar bietet Schnellwechseleinrichtungen mit hydraulischer Ansteuerung und mit Spindelbetätigung an.

Löffel

Caterpillar bietet eine breite Palette von Speziallöffeln an, die alle so konzipiert und erprobt sind, dass sie als integraler Bestandteil Ihres Baggers arbeiten. Bei den Löffeln kommen Schneidwerkzeuge der neuen Cat K Series™ zum Einsatz.

- 1 **Tieflöffel (X)**
- 2 **HD-Tieflöffel (EX)**
- 3 **Tieflöffel mit Vorsatzmesser**
- 4 **Grabenräumlöffel**
- 5 **Schnellwechseleinrichtung**

Nach den hohen Haltbarkeitsmaßstäben von Caterpillar speziell entwickelt und gebaut.

Hämmer

Cat®-Hydraulikhämmer bieten sehr hohe Schlagzahlen und erhöhen dadurch die Produktivität der Trägermaschinen bei Bau- und Abbrucharbeiten. Aufgrund der breiten Ölvolumenstromspanne eignen sich die Cat-Hämmer für verschiedenste Trägermaschinen und ermöglichen eine Systemlösung aus einer Hand.

Mehrschalengreifer

Der Mehrschalengreifer besteht aus hochfestem, abriebbeständigem Stahl und bietet infolge der flachen und kompakten Bauweise eine ausgezeichnete Schütthöhe. Es stehen Greifer mit verschiedenen Schalenausführungen zur Auswahl.

Abbruch-Sortiergreifer

Der Abbruch-Sortiergreifer mit Endlosdrehvorrichtung ist das ideale Arbeitsgerät zum Abtragen, Sortieren, Befördern und Verladen. Die hohe Schließkraft der Greiferschalen sorgt in Verbindung mit dem schnellen Öffnen und Schließen für kurze Taktzeiten, sodass mehr Tonnen pro Stunde bewältigt werden können.

Universalscheren

Universalscheren sind hydraulische Abbruchgeräte, bei denen mit einem einzigen Grundgerät und austauschbaren Backensätzen alle vorkommenden Abbrucharbeiten erledigt werden können. Die Universalschere ist das vielseitigste Abbruchwerkzeug auf dem Markt.

Verdichterplatten

Die Cat-Verdichterplatten sind leistungsmäßig auf die Cat-Maschinen abgestimmt, außerdem sind sie perfekt in die Reihe der Cat-Hydraulikhämmer integriert – Hydraulikhämmer und Verdichterplatten können mit denselben Aufhängungen und Hydrauliksätzen betrieben werden.

Schrottscheren

Cat-Schrottscheren beeindrucken durch ausgezeichnete und effiziente Schrottverarbeitung und hohe Produktivität auf Abbruchbaustellen. Die Scheren sind auf einen entsprechenden Cat-Hydraulikbagger abgestimmt und können mit anschraubbaren Aufhängungen entweder am Stiel oder am Ausleger montiert werden.



Servicefreundlichkeit und Rundum-Kundenservice



Wartung vom Boden aus

Für Caterpillar spielten bei der Konstruktion der Mobilbagger der Baureihe D der Fahrer und der Service-Techniker eine wichtige Rolle. Mit Gasdruckfeder-Unterstützung lassen sich die Oberwagenklappen mühelos hochschwenken, sodass die wichtigen Wartungsarbeiten schnell und effizient ausgeführt werden können und gleichzeitig die Sicherheit des Fahrers gewahrt bleibt.

Längere Serviceintervalle

Aufgrund der längeren Service- und Wartungsintervalle beim Mobilbagger der Baureihe D verringert sich die Servicezeit, erhöht sich die Verfügbarkeit der Maschine und sinken die Betriebskosten. Durch regelmäßige S-O-SSM-Ölanalyse können die Wechselintervalle für Hydrauliköl auf bis zu 6000 Stunden ausgedehnt werden.

Motoröl

Cat-Motoröl ist zur Optimierung von Motorlebensdauer und -leistung formuliert worden. Das spezielle Öl ist kostengünstiger und verlängert das Wechselintervall auf 500 Betriebsstunden. Damit bietet es in der Branche vorbildliche Leistung und Einsparungen.

Luftfilter

Für Cat-Luftfilter sind keine Servicewerkzeuge erforderlich, was die Wartungszeit verkürzt. Der Luftfilter weist eine Doppelement-Bauweise mit Wandstromfiltration im Hauptelement und integrierte Mini-Zyklonvorreiniger auf und erzielt einen hervorragenden Abscheidegrad. Die Luftfilter werden permanent auf optimale Leistung überwacht. Bei einer Einschränkung des Luftstroms wird auf dem Display im Fahrerhaus eine Warnung angezeigt.

Gekapselter Filter

Der Hydrauliköl-Rücklaufilter ist gekapselt ausgeführt und verhindert beim Wechseln des Hydrauliköls das Eindringen von Schmutz in das System.

Kraftstofffilter

Cat-Kraftstofffeinfilter mit Stay-Clean ValveTM und speziellem Filtermaterial halten mehr als 98 % der Partikel zurück, was die Lebensdauer der Kraftstoffeinspritzdüsen verlängert. Vor- und Hauptfilter sind im Motorraum untergebracht und lassen sich leicht vom Boden aus auswechseln.

Wasserabscheider

Die Baureihe D ist mit einem Kraftstoffvorfilter mit Wasserabscheider ausgerüstet, der sich im Motorraum befindet. Der Wasserabscheider ist zur Wartungserleichterung vom Boden aus problemlos zu erreichen.

Kraftstofftank-Ablassventil

Zum dauerhaften, korrosionsfreien Tank gehört ein Ablassventil für Wasser und Ablagerungen, das unten am oberen Rahmen angebracht ist. Das Ablassventil mit Schlauchanschluss ermöglicht das problemlose Ablassen von Flüssigkeit ohne Verschütten.

Schnell und einfach durchführbare Wartungsarbeiten sparen Zeit und senken die Betriebskosten. Die Serviceleistungen des Cat[®]-Händlers helfen, bei geringeren Kosten länger zu arbeiten.

Frontraum

Die Frontraumhaube lässt sich vertikal öffnen, sodass Batterien, luftgekühlter Ladeluftkühler, Klimaanlage-Kondensator und der Luftfilter vom Boden aus bestens zugänglich sind.

Ausschwenkbarer Klimaanlage-Kondensator

Der Klimaanlage-Kondensator lässt sich waagrecht herauschwenken, damit er von beiden Seiten komplett gereinigt werden kann und gleichzeitig den Zugang zum luftgekühlten Ladeluftkühler freigibt.

Planmäßige Öldiagnose

Caterpillar hat die S-O-SSM-Ölanalyse entwickelt, um bessere Leistung, längere Nutzungsdauer und höhere Kundenzufriedenheit zu erzielen. Dieses gründliche und zuverlässige Frühwarnsystem kann Spuren von Verschleißmetallen, Schmutz und anderen Verunreinigungen im Motor-, Achs- und Hydraulikölsystem erkennen. Es kann mögliche Probleme feststellen und damit kostspielige Ausfälle vermeiden. Ihr Cat-Händler informiert Sie nach Probeneingang zügig über die Ergebnisse und schlägt geeignete Maßnahmen vor.

Motorkontrolle

Der Motor ist vom Boden wie vom Oberwagen aus zugänglich. Die Längsanordnung gewährleistet, dass alle Stellen für die tägliche Kontrolle vom Boden aus zu erreichen sind.

Rutschhemmende Trittleche

Die Stufen und Trittflächen des Oberwagens sind damit abgedeckt, um ein Ausrutschen bei Wartungsarbeiten zu verhindern. Die rutschhemmenden Trittleche sorgen für mehr Sauberkeit und Sicherheit, da sie Schmutzansammlungen auf dem Oberwagen reduzieren.

Müheles zu reinigende Kühler

Glatte Kühlrippen bei allen Kühlern verringern die Verstopfungsgefahr und erleichtern das Entfernen von Verschmutzungen. Hauptlüfter und Klimaanlage-Kondensator sind schwenkbar montiert, um Reinigungsarbeiten zu erleichtern.

Fernschmiernippelgruppen

Um den Wartungsaufwand zu verringern, werden schwer zugängliche Stellen über eine Schmiernippelleiste mit Fett versorgt.

Handläufe und Trittstufen

Große Handläufe und Trittstufen erleichtern dem Fahrer das Aufsteigen auf die bzw. Absteigen von der Maschine.

Neue LED-Heckleuchten

Anstelle konventioneller Leuchten werden jetzt serienmäßig LED-Heckleuchten verwendet, die auf der Baustelle besser sichtbar und außerdem haltbarer und langlebiger sind.



Vielseitigkeit

Umfangreiche Standard- und Sonderausrüstung verhilft der Maschine zu überragender Leistungsfähigkeit und Einsatzflexibilität.



Arbeitsgerätesteuerung

Die integrierte Arbeitsgerätesteuerung erlaubt dem Fahrer die Wahl von bis zu zehn voreingestellten Kombinationen. Dadurch müssen die hydraulischen Parameter nicht bei jedem Arbeitsgerätewechsel neu eingestellt werden. Einzelne Volumenstrom- und Druckwerte sowie Ein- oder Zweiwege-Hydraulikfunktionen können problemlos programmiert werden. Die zehn programmierten Arbeitsgeräte können sogar jeweils unter einem eigenen Namen abgelegt werden. Die exklusiven Cat-Schiebeschalter und das optionale Zusatzpedal ermöglichen eine feinfühlig proportionale Ansteuerung.

Steuerhebellenkung

Die einzigartige Steuerhebellenkung (Sonderausrüstung) bietet dem Fahrer die Möglichkeit, die Maschine mithilfe des Schiebeschalters am rechten Steuerhebel im ersten Gang umzusetzen. Auf diese Weise kann der Fahrer gleichzeitig die Arbeitsgeräte bedienen und die Maschine bewegen, ohne einen der Steuerhebel loslassen zu müssen. Dies erhöht die Sicherheit, und der Fahrer kann schneller und präziser arbeiten.

Betriebsartenwahl

Es stehen zwei verschiedene Betriebsarten und ein automatischer Fahrmodus zur Verfügung. Durch die Wahl des Modus kann der Fahrer Motor und Hydraulik entweder leistungs- oder verbrauchsoptimiert betreiben.

- Sparmodus – Kraftstoffsparender Betrieb bei Hebearbeiten, Rohrverlegen, Planieren, Böschungsziehen und Präzisionsarbeiten.
- Leistungsmodus – Für normale Lkw-/Skw-Beladung, Aushubarbeiten, Grabenzieh- oder Hammerarbeiten.
- Fahrmodus – Wird bei Betätigung des Fahrpedals automatisch aktiviert und sorgt für maximale Fahrgeschwindigkeit und Zugkraft.

Product Link

Product Link kann Daten über Betriebsstunden, Standort, Sicherung und Zustand von Maschinen übermitteln und dadurch das Flottenmanagement unterstützen. Durch die serienmäßige Vorbereitung der Maschine kann Product Link nachträglich eingebaut werden. Daneben steht Product Link auch als werkseitig installierte Ausrüstung zur Verfügung.

Maschinensicherung

Die optionale Wegfahrsperrung (Machine Security System, MSS) ist ab Werk lieferbar. Das System regelt, wer die Maschine wann betreiben darf und verhindert mittels spezieller Schlüssel eine unbefugte Inbetriebnahme der Maschine.

Hydraulische Schwingungsdämpfung

Die hydraulische Schwingungsdämpfung steht nun auch bei der Baureihe D zur Verfügung. Sie verbessert die Fahreigenschaften und erlaubt eine schnellere Fahrt in unebenem Gelände bei größerem Fahrerkomfort. Bei der hydraulischen Schwingungsdämpfung fungieren Druckspeicher als Stoßdämpfer, um die Bewegung der Frontpartie zu dämpfen. Die hydraulische Schwingungsdämpfung kann über eine Taste im Softtastenfeld im Fahrerhaus aktiviert werden.

Motor

Motortyp	Cat® C6.6 mit ACERT™-Konzept
Nennleistungen	2.000/min
Bruttolleistung	129 kW (175 PS)
Nettolleistung	
ISO 9249	123 kW (167 PS)
80/1269/EWG	123 kW (167 PS)
Bohrung	105 mm
Hub	127 mm
Hubraum	6,6 l
Zylinder	6
Max. Drehmoment bei 1400/min	750 Nm

- Bei allen Motorleistungsangaben, auch auf der ersten Seite, handelt es sich um metrische Werte.
- Erfüllt die Anforderungen der EU-Stufe IIIA.
- Volle Nettolleistung des Motors bis zu einer Höhe von 3000 m.

Hydrauliksystem

Tankinhalt	220 l
Systeminhalt	350 l
Max. Betriebsdruck	
Arbeitshydraulik	
Normallast	350 bar
Schwerlast	375 bar
Fahrhydraulik	350 bar
Zusatzhydraulik	
Hochdruckkreis	350 bar
Mitteldruckkreis	185 bar
Schwenkwerk	340 bar
Max. Pumpenförderstrom	
Arbeits-/Fahrhydraulik	350 l/min
Zusatzhydraulik	
Hochdruckkreis	250 l/min
Mitteldruckkreis	50 l/min
Schwenkwerk	112 l/min

Gewichte

Verstellausleger*	
Nur APS hinten	19.650 kg
APS hinten, Pratzten vorn	20.850 kg
Pratzten vorn und hinten	21.100 kg
Monoblockausleger*	
Nur APS hinten	19.000 kg
APS hinten, Pratzten vorn	20.200 kg
Pratzten vorn und hinten	20.450 kg
Stiele	
Kurz (2200 mm)	650 kg
Mittellang (2500 mm)	700 kg
Lang (2900 mm)	780 kg
Abstütz-Planierschild	920 kg
Abstützpratzten	1260 kg
Gegengewicht	
Standard	3900 kg
Optional	4400/5400 kg

- Gewicht der Maschine mit mittellangem Stiel, 4400 kg Gegengewicht, Fahrer und vollem Kraftstofftank, jedoch ohne Arbeitsgerät. Gewicht ist je nach Konfiguration unterschiedlich.

Fahrtrieb

Vorwärts/rückwärts	
1. Gang	7 km/h
2. Gang	25 km/h
Kriechgang	
1. Gang	3 km/h
2. Gang	12 km/h
Zugkraft	112 kN
Maximale Steigfähigkeit	60 %

Schwenkwerk

Schwenkgeschwindigkeit	9/min
Schwenkmoment	56 kNm

Bereifung

Standard	
• Zwillings-Luftreifen 11.00-20	
Optional	
• Zwillings-Vollgummireifen 10.00-20	

Unterwagen

Bodenfreiheit	380 mm
Max. Lenkwinkel	35°
Achspendelwinkel	± 9°
Kleinster Wenderadius	
Standardachse	
über Reifen	6800 mm
über Verstellausleger	7800 mm
über Monoblockausleger	9300 mm

Füllmengen

Kraftstofftank	385 l
Kühlsystem	37 l
Motorkurbelgehäuse	15 l
Hinterachsgehäuse (Differenzial)	14 l
Vordere Lenkachse (Differenzial)	11 l
Achsnaabgetriebe	2,5 l
Lastschaltgetriebe	2,5 l

Schallpegel

- Außengeräusch**
- Der Schalleistungspegel beträgt bei Messung nach den in 2000/14/EG genannten Verfahren und Bedingungen 103 dB(A) (siehe auch Kennzeichnung an der Maschine).

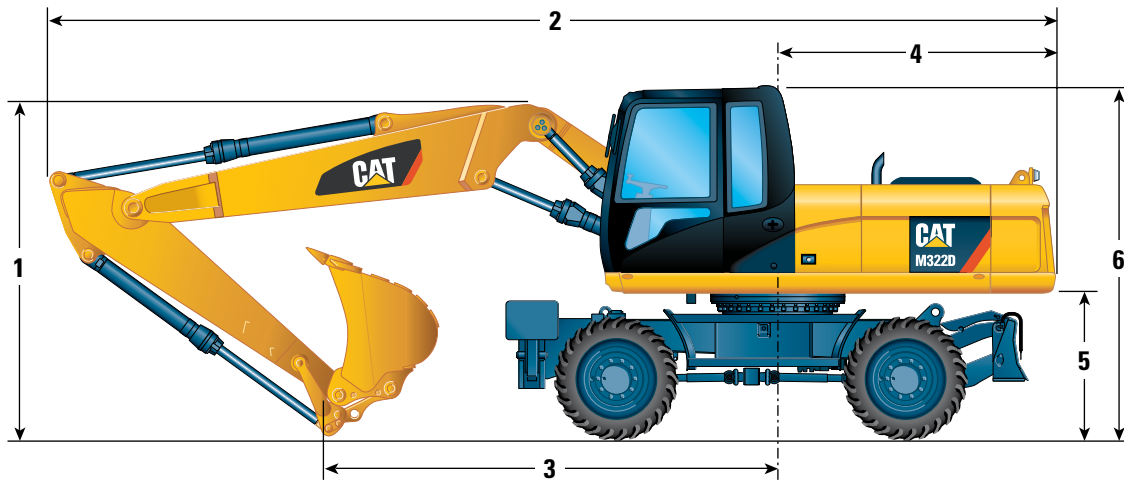
Fahrerhaus/ROPS/FOGS

- Das Cat-Fahrerhaus mit integriertem Überrollschutz (ROPS) entspricht der Norm ISO 12117-2:2008.
- Das Fahrerhaus mit Steinschlagschutzgitter (FOGS) entspricht ISO 10262.

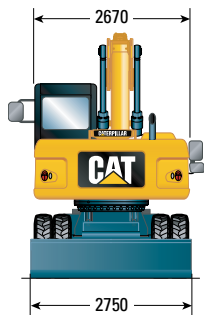
Mobilbagger M322D – Technische Daten

Abmessungen

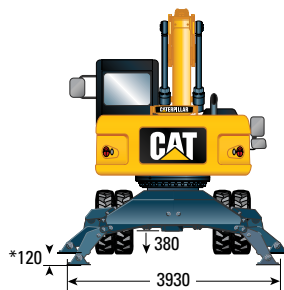
Bei allen Maßangaben handelt es sich um Zirkawerte.



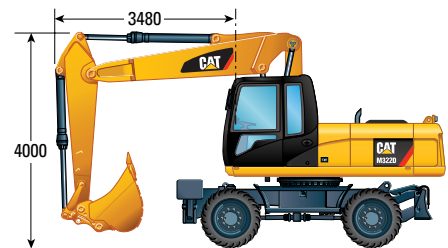
	mm	Verstellausleger			Monoblockausleger		
		2200	2500	2900	2200	2500	2900
Stiellänge	mm	2200	2500	2900	2200	2500	2900
1 Transporthöhe	mm	3260	3230	3250	3300	3250	3290
2 Transportlänge	mm	9430	9440	9430	9650	9640	9650
3 Auflagepunkt	mm	4160	3660	3420	4240	3720	3440
4 Heckschwenkradius	mm		2820			2820	
5 Lichte Höhe bis Gegengewicht	mm		1310			1310	
6 Höhe über Fahrerhaus	mm		3200			3200	
Mit starrer Fahrerhauserhöhung 1200 mm	mm		4400			4400	



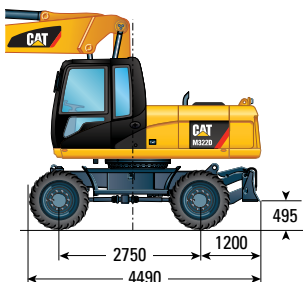
* Max. Reifenabstand zum Planum bei voll ausgefahrenen Pratzen



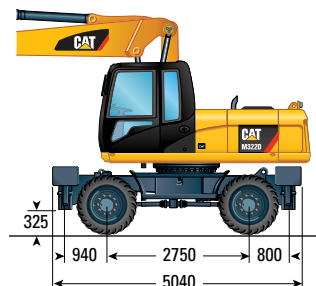
Straßenfahrtstellung mit Stiel 2500 mm



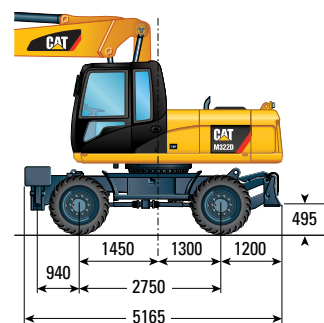
Unterwagen mit Abstütz-Planierschild



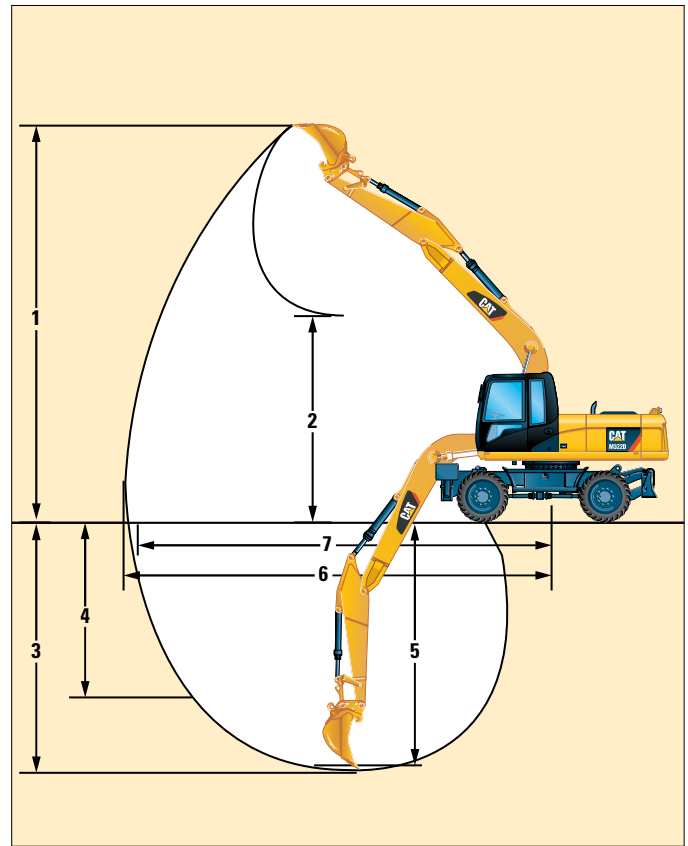
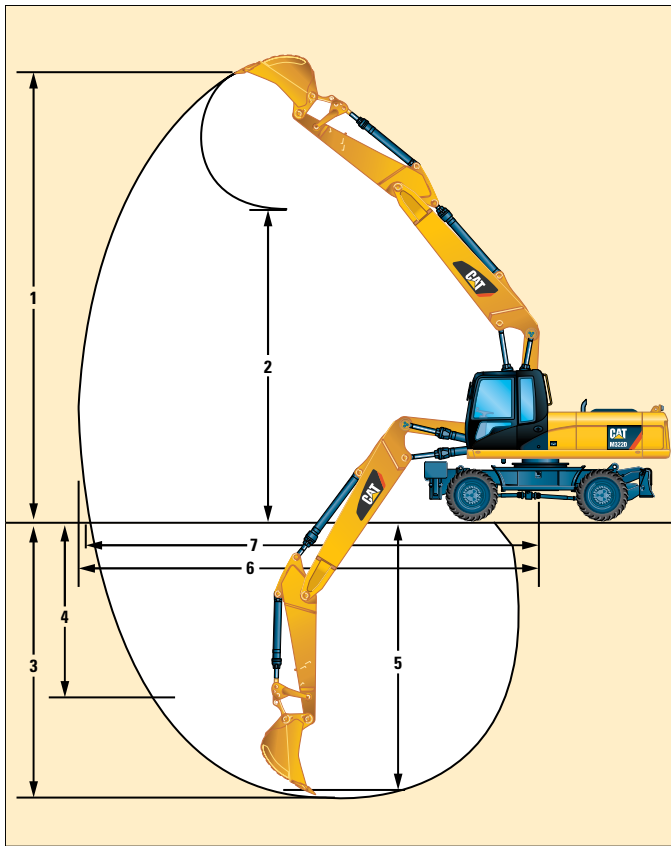
Unterwagen mit 4-Punkt-Pratzenabstützung



Unterwagen mit zwei Abstützpratzen und Abstütz-Planierschild



Arbeitsbereiche



	mm	Verstellausleger			Monoblockausleger		
		2200	2500	2900	2200	2500	2900
Stiellänge	mm	2200	2500	2900	2200	2500	2900
1 Max. Grabhöhe	mm	10.560	10.620	10.930	9670	9540	9760
2 Max. Ausschütthöhe	mm	6930	7170	7500	6300	6230	6450
3 Max. Grabtiefe	mm	5990	6280	6680	5770	6070	6470
4 Max. vertikale Grabtiefe	mm	4420	4450	4830	4480	4780	5160
5 Max. Grabtiefe bei 2,5 m Sohlenbreite	mm	5780	6090	6510	5570	5880	6300
6 Ausladung	mm	9770	10.000	10.390	9890	10.100	10.490
7 Ausladung auf Bodenebene	mm	9590	9830	10.230	9720	9930	10.320
Losbrechkraft (ISO 6015)	kN	140	140	140	140	140	140
Reißkraft (ISO 6015)	kN	123	114	104	123	114	104

Die Werte 1 bis 7 gelten für Maschinen mit Schnellwechseinrichtung und Löffel mit 1712 mm Schwenkradius.

Die Losbrechkräfte gelten bei eingeschalteter Schwerlast-Hubfunktion (ohne Schnellwechseinrichtung) und einem Schwenkradius von 1511 mm.

Mobilbagger M322D – Technische Daten

Löffelspezifikationen

Wegen spezieller Löffelversionen wenden Sie sich bitte an Ihren Cat-Händler.

Löffel mit Bolzenaufhängung					Verstellausleger 5440 mm									Monoblockausleger 5650 mm											
					2200 mm			2500 mm			2900 mm			2200 mm			2500 mm			2900 mm					
Stiellänge	Breite	Gewicht*	Inhalt (ISO)	Zahnhalter	Freistehend	APS abgesenkt	2 Pratzen abgesenkt	APS und Pratzen abgesenkt	Freistehend	APS abgesenkt	2 Pratzen abgesenkt	APS und Pratzen abgesenkt	Freistehend	APS abgesenkt	2 Pratzen abgesenkt	APS und Pratzen abgesenkt	Freistehend	APS abgesenkt	2 Pratzen abgesenkt	APS und Pratzen abgesenkt	Freistehend	APS abgesenkt	2 Pratzen abgesenkt	APS und Pratzen abgesenkt	
					mm	kg	m ³																		
Tieföffel	600	564	0,44	3																					
	750	593	0,59	3																					
	1000	698	0,86	4																					
	1200	783	1,08	5																					
	1250	800	1,13	5																					
	1300	818	1,19	5																					
	1400	853	1,30	5																					
	1500	888	1,41	5																					
HD-Tieföffel	600	589	0,44	3																					
	750	620	0,59	3																					
	1250	827	1,13	4																					
	1300	864	1,18	5																					
	1400	901	1,30	5																					
Tieföffel mit Vorsatzmesser	750	625	0,64	3																					
	1000	741	0,94	4																					
	1200	837	1,19	5																					
	1400	919	1,45	5																					
HD-Tieföffel mit Vorsatzmesser	1200	865	1,19	4																					
Grabenräumlöffel	1800	690	1,05																						
	2000	750	1,18																						
Grabenräumlöffel, schwenkbar	1800	1010	0,88																						
	2000	1060	0,98																						

* Löffelgewicht mit Schneidwerkzeugen

■ Max. Materialschüttgewicht 1800 kg/m³

■ Max. Materialschüttgewicht 1500 kg/m³

■ Max. Materialschüttgewicht 1200 kg/m³

□ Nicht empfohlen

Löffelspezifikationen

Wegen spezieller Löffelversionen wenden Sie sich bitte an Ihren Cat-Händler.

Löffel mit Schnellwechseinrichtung					Verstellausleger 5440 mm									Monoblockausleger 5650 mm										
					2200 mm			2500 mm			2900 mm			2200 mm			2500 mm			2900 mm				
Stiellänge	Breite	Gewicht*	Inhalt (ISO)	Zahnhalter	Freistehend	APS abgeseckt	2 Pratzen abgeseckt	APS und Pratzen abgeseckt	Freistehend	APS abgeseckt	2 Pratzen abgeseckt	APS und Pratzen abgeseckt	Freistehend	APS abgeseckt	2 Pratzen abgeseckt	APS und Pratzen abgeseckt	Freistehend	APS abgeseckt	2 Pratzen abgeseckt	APS und Pratzen abgeseckt	Freistehend	APS abgeseckt	2 Pratzen abgeseckt	APS und Pratzen abgeseckt
					mm	kg	m ³																	
Tieföffel	600	544	0,44	3																				
	750	585	0,59	3																				
	1000	662	0,86	4																				
	1200	242	1,08	5																				
	1250	764	1,13	5																				
	1300	782	1,19	5																				
	1400	817	1,30	5																				
	1500	852	1,41	5																				
HD-Tieföffel	600	572	0,44	3																				
	750	615	0,59	3																				
	1250	791	1,13	4																				
	1300	828	1,18	4																				
	1400	865	1,30	5																				
Tieföffel mit Vorsatzmesser	750	625	0,64	3																				
	1000	705	0,94	4																				
	1200	802	1,19	5																				
	1400	882	1,45	5																				
	1500	923	1,57	5																				
HD-Tieföffel mit Vorsatzmesser	1200	828	1,19	4																				
Grabenräumlöffel	1800	650	1,05																					
	2000	710	1,18																					
Grabenräumlöffel, schwenkbar	1800	970	0,88																					
	2000	1020	0,98																					

* Löffelgewicht mit Schneidwerkzeugen

■ Max. Materialschüttgewicht 1800 kg/m³

■ Max. Materialschüttgewicht 1500 kg/m³

■ Max. Materialschüttgewicht 1200 kg/m³





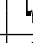
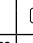

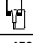


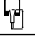
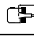
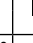
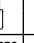

□ Nicht empfohlen

Traglasten – Verstellausleger (5440 mm)





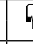
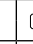







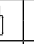

Alle Angaben in kg, ohne Löffel und ohne Schnellwechsler. Maschine mit Gegengewicht (4400 kg) und eingeschalteter Schwerlast-Hubfunktion.

 Last bei maximaler Ausladung (Stielkopf/Löffelbolzen)
  Lastradius bei Frontauslage
  Lastradius bei Heckauslage
  Lastradius bei Seitenauslage
  Höhe bis Stielkopfbolzen

Kurzer Stiel 2200 mm

Unterwagen-Konfiguration	3,0 m			4,5 m			6,0 m			7,5 m			Höhe bis Stielkopfbolzen			m
																
6,0 m APS hinten angehoben (Standard-UW) APS hinten abgesenkt (Standard-UW) APS und Prätzen abgesenkt (Standard-UW) 4 Prätzen abgesenkt (Standard-UW)				*8000	7250	6050	5600	4500	3750				*4100	3550	2950	6,80
					*8000	6850		*7100	4250					*4100	3350	
					*8000	*8000		*7100	6250					*4100	*4100	
				*8000	*8000	*8000	*7100	*7100	*7100				*4100	*4100	*4100	
4,5 m APS hinten angehoben (Standard-UW) APS hinten abgesenkt (Standard-UW) APS und Prätzen abgesenkt (Standard-UW) 4 Prätzen abgesenkt (Standard-UW)				8650	6850	5650	5450	4350	3600	3750	2950	2450	3700	2900	2400	7,56
					*9250	6450		*7300	4150		*5050	2850		*3750	2800	
					*9250	*9250		*7300	6100		*5050	4250		*3750	*3750	
				*9250	*9250	*9250	*7300	*7300	*7300	*5050	*5050	5050	*3750	*3750	*3750	
3,0 m APS hinten angehoben (Standard-UW) APS hinten abgesenkt (Standard-UW) APS und Prätzen abgesenkt (Standard-UW) 4 Prätzen abgesenkt (Standard-UW)				8000	6250	5100	5200	4100	3400	3700	2900	2400	3350	2600	2150	7,96
					*10.950	5900		*7800	3900		6150	2750		*3650	2500	
					*10.950	9100		*7800	5850		*6200	4150		*3650	*3650	
				*10.950	*10.950	*10.950	*7800	*7800	7050	*6200	*6200	5000	*3650	*3650	*3650	
1,5 m APS hinten angehoben (Standard-UW) APS hinten abgesenkt (Standard-UW) APS und Prätzen abgesenkt (Standard-UW) 4 Prätzen abgesenkt (Standard-UW)				7500	5750	4650	4950	3850	3200	3600	2800	2300	3250	2500	2100	8,04
					*11.950	5450		*8500	3650		6050	2750		*3700	2400	
					*11.950	8600		*8500	5600		*6500	4050		*3700	3650	
				*11.950	*11.950	10.700	*8500	*8500	6800	*6500	6150	4900	*3700	*3700	*3700	
0,0 m APS hinten angehoben (Standard-UW) APS hinten abgesenkt (Standard-UW) APS und Prätzen abgesenkt (Standard-UW) 4 Prätzen abgesenkt (Standard-UW)				7300	5600	4500	4800	3700	3050	3550	2750	2250	3350	2600	2150	7,83
					*11.650	5250		8500	3550		5950	2600		*3900	2450	
					*11.650	8400		*8600	5450		*6500	4000		*3900	3800	
				*11.650	*11.650	10.500	*8600	8550	6650	*6500	6100	4800	*3900	*3900	*3900	
-1,5 m APS hinten angehoben (Standard-UW) APS hinten abgesenkt (Standard-UW) APS und Prätzen abgesenkt (Standard-UW) 4 Prätzen abgesenkt (Standard-UW)				7300	5600	4500	4800	3700	3000				3700	2900	2350	7,30
					*10.400	5250		*7800	3500					*4400	2750	
					*10.400	8400		*7800	5450					*4400	4200	
				*10.400	*10.400	*10.400	*7800	*7800	6600				*4400	*4400	*4400	

Mittellanger Stiel 2500 mm

Unterwagen-Konfiguration	3,0 m			4,5 m			6,0 m			7,5 m			Höhe bis Stielkopfbolzen			m
																
6,0 m APS hinten angehoben (Standard-UW) APS hinten abgesenkt (Standard-UW) APS und Prätzen abgesenkt (Standard-UW) 4 Prätzen abgesenkt (Standard-UW)							5650	4500	3800				*3350	3350	2800	7,08
								*6800	4300					*3350	3200	
								*6800	6300					*3350	*3350	
								*6800	*6800				*3350	*3350	*3350	
4,5 m APS hinten angehoben (Standard-UW) APS hinten abgesenkt (Standard-UW) APS und Prätzen abgesenkt (Standard-UW) 4 Prätzen abgesenkt (Standard-UW)				8750	6950	5750	5500	4350	3650	3800	3000	2500	*3150	2750	2300	7,81
					*8800	6550		*7150	4150		*5800	2850		*3150	2650	
					*8800	*8800		*7150	6150		*5800	4250		*3150	*3150	
				*8800	*8800	*8800	*7150	*7150	*7150	*5800	*5800	5100	*3150	*3150	*3150	
3,0 m APS hinten angehoben (Standard-UW) APS hinten abgesenkt (Standard-UW) APS und Prätzen abgesenkt (Standard-UW) 4 Prätzen abgesenkt (Standard-UW)				8100	6350	5150	5250	4100	3400	3700	2900	2400	*3150	2500	2050	8,19
					*10.600	5950		*7600	3900		*6050	2750		*3150	2400	
					*10.600	9200		*7600	5900		*6050	4150		*3150	*3150	
				*10.600	*10.600	*10.600	*7600	*7600	7100	*6050	*6050	5000	*3150	*3150	*3150	
1,5 m APS hinten angehoben (Standard-UW) APS hinten abgesenkt (Standard-UW) APS und Prätzen abgesenkt (Standard-UW) 4 Prätzen abgesenkt (Standard-UW)				7550	5800	4700	5000	3850	3200	3600	2800	2300	3100	2400	1950	8,28
					*11.800	5450		*8300	3700		6050	2650		*3250	2300	
					*11.800	8650		*8300	5650		*6350	4050		*3250	*3250	
				*11.800	*11.800	10.750	*8300	*8300	6850	*6350	6150	4850	*3250	*3250	*3250	
0,0 m APS hinten angehoben (Standard-UW) APS hinten abgesenkt (Standard-UW) APS und Prätzen abgesenkt (Standard-UW) 4 Prätzen abgesenkt (Standard-UW)				7300	5600	4450	4800	3700	3050	3500	2700	2250	3200	2450	2000	8,07
					*11.800	5250		8500	3500		5950	2600		*3500	2350	
					*11.800	8400		*8600	5450		*6600	3950		*3500	*3500	
				*11.800	*11.800	10.500	*8600	8550	6650	*6600	6050	4800	*3500	*3500	*3500	
-1,5 m APS hinten angehoben (Standard-UW) APS hinten abgesenkt (Standard-UW) APS und Prätzen abgesenkt (Standard-UW) 4 Prätzen abgesenkt (Standard-UW)	*10.000	*10.000	8350	7300	5550	4450	4750	3650	3000	3500	2700	2250	3500	2700	2200	7,55
		*10.000	*10.000	*10.750	5200		*8000	3450		*5200	2600		*4050	2550		
		*10.000	*10.000	*10.750	8350		*8000	5400		*5200	4000		*4050	3950		
		*10.000	*10.000	*10.750	*10.750	10.450	*8000	*8000	6600	*5200	*5200	4800	*4050	*4050	*4050	
-3,0 m APS hinten angehoben (Standard-UW) APS hinten abgesenkt (Standard-UW) APS und Prätzen abgesenkt (Standard-UW) 4 Prätzen abgesenkt (Standard-UW)				7400	5650	4550	4850	3750	3050							
					*8650	5300		*6300	3550							
					*8650	8450		*6300	5500							
				*8650	*8650	*8650	*6300	*6300	*6300							

*Begrenzt durch die Hydraulikkraft und nicht durch die Kipplast.

Die Angaben zum Hubvermögen basieren auf ISO 10567:2007 und betragen maximal 87 % der hydraulischen Hubkraft oder 75 % der Kipplast. Ladepunkt ist die Mittellinie des Löffelbolzens am Stiel. Die Pendelachse muss verriegelt sein. Die Hublasten gelten für eine auf festem, ebenem Untergrund stehende Maschine mit auf maximale Länge eingestelltem Verstellauslegerzylinder. Für Hublasten mit Löffel und/oder Schnellwechseleinrichtung muss das entsprechende Gewicht von den obenstehenden Werten abgezogen werden. Bei Nutzung eines Arbeitsgeräte-Anbaupunkts zum Befördern/Heben von Gegenständen kann die Hubleistung der Maschine beeinträchtigt werden.

Spezifische Produktbeschreibungen sind dem entsprechenden Betriebs- und Wartungshandbuch zu entnehmen.

Mobilbagger M322D – Technische Daten

Traglasten – Verstellausleger (5440 mm)

Alle Angaben in kg, ohne Löffel und ohne Schnellwechsler. Maschine mit Gegengewicht (4400 kg) und eingeschalteter Schwerlast-Hubfunktion.

		Last bei maximaler Ausladung (Stielkopf/Löffelbolzen)			Lastradius bei Frontauslage			Lastradius bei Heckauslage			Lastradius bei Seitenauslage			Höhe bis Stielkopfbolzen		
Langer Stiel 2900 mm	Unterwagen-Konfiguration	3,0 m			4,5 m			6,0 m			7,5 m			m		
6,0 m	APS hinten angehoben (Standard-UW)							5700	4600	3850	*3150	3050	2550	*2800	*2800	2500
	APS hinten abgesenkt (Standard-UW)								*6350	4350		*3150	2900		*2800	*2800
	APS und Prätzen abgesenkt (Standard-UW)								*6350	*6350		*3150	*3150		*2800	*2800
	4 Prätzen abgesenkt (Standard-UW)							*6350	*6350	*6350	*3150	*3150	*3150	*2800	*2800	*2800
4,5 m	APS hinten angehoben (Standard-UW)				*7900	7050	5850	5550	4400	3700	3850	3000	2500	*2650	2550	2100
	APS hinten abgesenkt (Standard-UW)					*7900	6650		*6850	4200		*5700	2900		*2650	2400
	APS und Prätzen abgesenkt (Standard-UW)					*7900	*7900		*6850	6200		*5700	4300		*2650	*2650
	4 Prätzen abgesenkt (Standard-UW)				*7900	*7900	*7900	*6850	*6850	*6850	*5700	*5700	5100	*2650	*2650	*2650
3,0 m	APS hinten angehoben (Standard-UW)				8200	6450	5250	5250	4150	3450	3700	2900	2400	*2600	2300	1900
	APS hinten abgesenkt (Standard-UW)					*10.050	6050		*7350	3950		*5850	2800		*2600	2200
	APS und Prätzen abgesenkt (Standard-UW)					*10.050	9350		*7350	5900		*5850	4200		*2600	*2600
	4 Prätzen abgesenkt (Standard-UW)				*10.050	*10.050	*10.050	*7350	*7350	7150	*5850	*5850	5000	*2600	*2600	*2600
1,5 m	APS hinten angehoben (Standard-UW)				7600	5850	4750	5000	3900	3200	3600	2800	2300	*2700	2200	1800
	APS hinten abgesenkt (Standard-UW)					*11.550	5500		*8050	3700		6050	2650		*2700	2100
	APS und Prätzen abgesenkt (Standard-UW)					*11.550	8700		*8050	5650		*6150	4050		*2700	*2700
	4 Prätzen abgesenkt (Standard-UW)				*11.550	*11.550	10.850	*8050	*8050	6850	*6150	6150	4850	*2700	*2700	*2700
0,0 m	APS hinten angehoben (Standard-UW)				7300	5550	4450	4800	3700	3000	3500	2700	2200	*2900	2250	1850
	APS hinten abgesenkt (Standard-UW)					*11.850	5200		8500	3500		5900	2550		*2900	2150
	APS und Prätzen abgesenkt (Standard-UW)					*11.850	8350		*8600	5450		*6500	3950		*2900	*2900
	4 Prätzen abgesenkt (Standard-UW)				*11.850	*11.850	10.450	*8600	8500	6600	*6500	6000	4750	*2900	*2900	*2900
-1,5 m	APS hinten angehoben (Standard-UW)	*9450	*9450	8150	7200	5450	4350	4700	3600	2900	3450	2650	2150	3200	2450	2000
	APS hinten abgesenkt (Standard-UW)		*9450	*9450		*11.100	5150		*8200	3400		5850	2500		*3300	2350
	APS und Prätzen abgesenkt (Standard-UW)		*9450	*9450		*11.100	8300		*8200	5350		*6100	3900		*3300	*3300
	4 Prätzen abgesenkt (Standard-UW)	*9450	*9450	*9450	*11.100	*11.100	10.350	*8200	*8200	6550	*6100	6000	4700	*3300	*3300	*3300
-3,0 m	APS hinten angehoben (Standard-UW)				7250	5550	4400	4750	3650	2950						
	APS hinten abgesenkt (Standard-UW)					*9300	5200		*6850	3450						
	APS und Prätzen abgesenkt (Standard-UW)					*9300	8350		*6850	5400						
	4 Prätzen abgesenkt (Standard-UW)				*9300	*9300	*9300	*6850	*6850	6550						

*Begrenzt durch die Hydraulikkraft und nicht durch die Kipplast.

Die Angaben zum Hubvermögen basieren auf ISO 10567:2007 und betragen maximal 87 % der hydraulischen Hubkraft oder 75 % der Kipplast. Ladepunkt ist die Mittellinie des Löffelbolzens am Stiel. Die Pendelachse muss verriegelt sein. Die Hublasten gelten für eine auf festem, ebenem Untergrund stehende Maschine mit auf maximale Länge eingestelltem Verstellauslegerzylinder. Für Hublasten mit Löffel und/oder Schnellwechseleinrichtung muss das entsprechende Gewicht von den obenstehenden Werten abgezogen werden. Bei Nutzung eines Arbeitsgeräte-Anbaupunkts zum Befördern/Heben von Gegenständen kann die Hubleistung der Maschine beeinträchtigt werden.

Spezifische Produktbeschreibungen sind dem entsprechenden Betriebs- und Wartungshandbuch zu entnehmen.

Traglasten – Monoblockausleger (5650 mm)

Alle Angaben in kg, ohne Löffel und ohne Schnellwechsler. Maschine mit Gegengewicht (4400 kg) und eingeschalteter Schwerlast-Hubfunktion.



Last bei maximaler Ausladung (Stielkopf/Löffelbolzen)



Lastradius bei Frontauslage



Lastradius bei Heckauslage



Lastradius bei Seitenauslage



Höhe bis Stielkopfbolzen

Kurzer Stiel
2200 mm

Unterwagen-Konfiguration	3,0 m			4,5 m			6,0 m			7,5 m			m		
6,0 m APS hinten angehoben (Standard-UW) APS hinten abgesenkt (Standard-UW) APS und Pratten abgesenkt (Standard-UW) 4 Pratten abgesenkt (Standard-UW)							5550	4450	3750				*4050	3400	2900
								*6800	4250					*4050	3250
								*6800	6200					*4050	*4050
							*6800	*6800	*6800				*4050	*4050	*4050
4,5 m APS hinten angehoben (Standard-UW) APS hinten abgesenkt (Standard-UW) APS und Pratten abgesenkt (Standard-UW) 4 Pratten abgesenkt (Standard-UW)				8500	6750	5600	5400	4300	3600	3800	3000	2500	3600	2850	2400
					*9000	6400		*7250	4100			2850		*3800	2700
					*9000	*9000		*7250	6050		*6300	4250		*3800	*3800
				*9000	*9000	*9000	*7250	*7250	7250	*6300	6300	5050	*3800	*3800	*3800
3,0 m APS hinten angehoben (Standard-UW) APS hinten abgesenkt (Standard-UW) APS und Pratten abgesenkt (Standard-UW) 4 Pratten abgesenkt (Standard-UW)				7900	6150	5050	5150	4050	3400	3700	2900	2450	3300	2550	2150
					*10.900	5850		*8000	3900		6050	2800		*3750	2450
					*10.900	9000		*8000	5800		*6650	4150		*3750	3700
				*10.900	*10.900	*10.900	*8000	*8000	7000	*6650	6200	4950	*3750	*3750	*3750
1,5 m APS hinten angehoben (Standard-UW) APS hinten abgesenkt (Standard-UW) APS und Pratten abgesenkt (Standard-UW) 4 Pratten abgesenkt (Standard-UW)				7450	5750	4650	4950	3850	3200	3600	2800	2350	3150	2450	2050
					*12.050	5400		8550	3650		5950	2700		*3800	2350
					*12.050	8500		*8600	5600		6700	4050		*3800	3550
				*12.050	*12.050	10.600	*8600	8600	6750	*6850	6100	4850	*3800	*3800	*3800
0,0 m APS hinten angehoben (Standard-UW) APS hinten abgesenkt (Standard-UW) APS und Pratten abgesenkt (Standard-UW) 4 Pratten abgesenkt (Standard-UW)				7300	5600	4500	4800	3700	3050	3550	2750	2250	3250	2550	2100
					*11.850	5250		8400	3550		5900	2600		*4100	2400
					*11.850	8350		*8700	5450		6650	4000		*4100	3650
				*11.850	*11.850	10.400	*8700	8450	6600	*6700	6000	4750	*4100	*4100	*4100
-1,5 m APS hinten angehoben (Standard-UW) APS hinten abgesenkt (Standard-UW) APS und Pratten abgesenkt (Standard-UW) 4 Pratten abgesenkt (Standard-UW)	*8450	*8450	*8450	7300	5600	4500	4800	3700	3050				3600	2800	2300
		*8450	*8450		*10.800	5250		*8150	3500					*4650	2650
		*8450	*8450		*10.800	8350		*8150	5400					*4650	4050
	*8450	*8450	*8450	*10.800	*10.800	10.400	*8150	*8150	6550				*4650	*4650	*4650
-3,0 m APS hinten angehoben (Standard-UW) APS hinten abgesenkt (Standard-UW) APS und Pratten abgesenkt (Standard-UW) 4 Pratten abgesenkt (Standard-UW)	*10.900	*10.900	8700	7400	5700	4600	4850	3800	3100				4400	3450	2850
		*10.900	10.400		*8800	5400		*6450	3600					*5200	3250
		*10.900	*10.900		*8800	8500		*6450	5500					*5200	4950
	*10.900	*10.900	*10.900	*8800	*8800	*8800	*6450	*6450	*6450				*5200	*5200	*5200

Mittellanger Stiel
2500 mm

Unterwagen-Konfiguration	3,0 m			4,5 m			6,0 m			7,5 m			m		
6,0 m APS hinten angehoben (Standard-UW) APS hinten abgesenkt (Standard-UW) APS und Pratten abgesenkt (Standard-UW) 4 Pratten abgesenkt (Standard-UW)							5600	4500	3800				*3350	3250	2750
								*6450	4300					*3350	3100
								*6450	6250					*3350	*3350
							*6450	*6450	*6450				*3350	*3350	*3350
4,5 m APS hinten angehoben (Standard-UW) APS hinten abgesenkt (Standard-UW) APS und Pratten abgesenkt (Standard-UW) 4 Pratten abgesenkt (Standard-UW)							5450	4350	3650	3800	3000	2500	*3250	2700	2250
								*7000	4150		6200	2900		*3250	2600
								*7000	6100		*6200	4250		*3250	*3250
							*7000	*7000	*7000	*6200	5050	*3250	*3250	*3250	*3250
3,0 m APS hinten angehoben (Standard-UW) APS hinten abgesenkt (Standard-UW) APS und Pratten abgesenkt (Standard-UW) 4 Pratten abgesenkt (Standard-UW)				8000	6250	5150	5200	4100	3400	3700	2900	2450	3150	2450	2050
					*10.500	5900		*7800	3900		6100	2800		*3250	2350
					*10.500	9100		*7800	5850		*6500	4150		*3250	*3250
				*10.500	*10.500	*10.500	*7800	*7800	7000	*6500	6200	4950	*3250	*3250	*3250
1,5 m APS hinten angehoben (Standard-UW) APS hinten abgesenkt (Standard-UW) APS und Pratten abgesenkt (Standard-UW) 4 Pratten abgesenkt (Standard-UW)				7500	5800	4700	4950	3850	3200	3600	2800	2350	3050	2350	1950
					*11.850	5450		*8500	3700		5950	2650		*3400	2250
					*11.850	8550		*8500	5600		6700	4050		*3400	*3400
				*11.850	*11.850	10.650	*8500	*8500	6750	*6750	6100	4850	*3400	*3400	*3400
0,0 m APS hinten angehoben (Standard-UW) APS hinten abgesenkt (Standard-UW) APS und Pratten abgesenkt (Standard-UW) 4 Pratten abgesenkt (Standard-UW)				7300	5600	4500	4800	3700	3050	3500	2700	2250	3100	2400	2000
					*11.950	5250		8350	3550		5850	2600		*3700	2300
					*11.950	8350		*8700	5450		6600	3950		*3700	3500
				*11.950	*11.950	10.400	*8700	8450	6600	*6750	6000	4750	*3700	*3700	*3700
-1,5 m APS hinten angehoben (Standard-UW) APS hinten abgesenkt (Standard-UW) APS und Pratten abgesenkt (Standard-UW) 4 Pratten abgesenkt (Standard-UW)	*9750	*9750	8400	7250	5550	4500	4750	3650	3000	3500	2700	2250	3400	2650	2200
		*9750	*9750		*11.100	5250		*8300	3500		5850	2600		*4300	2500
		*9750	*9750		*11.100	8300		*8300	5350		*6150	3950		*4300	3850
	*9750	*9750	*9750	*11.100	*11.100	10.350	*8300	*8300	6550	*6150	5950	4750	*4300	*4300	*4300
-3,0 m APS hinten angehoben (Standard-UW) APS hinten abgesenkt (Standard-UW) APS und Pratten abgesenkt (Standard-UW) 4 Pratten abgesenkt (Standard-UW)	*12.050	11.200	8550	7350	5650	4550	4800	3700	3050				4100	3200	2650
		*12.050	10.250		*9300	5300		*6900	3550					*5450	3050
		*12.050	*12.050		*9300	8400		*6900	5450					*5450	4600
	*12.050	*12.050	*12.050	*9300	*9300	*9300	*6900	*6900	6600				*5450	*5450	*5450

*Begrenzt durch die Hydraulikkraft und nicht durch die Kipplast.

Die Angaben zum Hubvermögen basieren auf ISO 10567:2007 und betragen maximal 87 % der hydraulischen Hubkraft oder 75 % der Kipplast. Ladepunkt ist die Mittellinie des Löffelbolzens am Stiel. Die Pendelachse muss verriegelt sein. Die Hublasten gelten für eine auf festem, ebenem Untergrund stehende Maschine. Für Hublasten mit Löffel und/oder Schnellwechseleinrichtung muss das entsprechende Gewicht von den obenstehenden Werten abgezogen werden. Bei Nutzung eines Arbeitsgeräte-Anbaupunkts zum Befördern/Heben von Gegenständen kann die Hubleistung der Maschine beeinträchtigt werden.

Spezifische Produktbeschreibungen sind dem entsprechenden Betriebs- und Wartungshandbuch zu entnehmen.

Mobilbagger M322D – Technische Daten

Traglasten – Monoblockausleger (5650 mm)

Alle Angaben in kg, ohne Löffel und ohne Schnellwechsler. Maschine mit Gegengewicht (4400 kg) und eingeschalteter Schwerlast-Hubfunktion.



Last bei maximaler Ausladung (Stielkopf/Löffelbolzen)



Lastradius bei Frontauslage



Lastradius bei Heckauslage



Lastradius bei Seitenauslage



Höhe bis Stielkopfbolzen

Langer Stiel
2900 mm

Stielhöhe	Unterwagen-Konfiguration	3,0 m			4,5 m			6,0 m			7,5 m			Höhe bis Stielkopfbolzen			m
		Front	Heck	Seite	Front	Heck	Seite	Front	Heck	Seite	Front	Heck	Seite	Front	Heck	Seite	
6,0 m	APS hinten angehoben (Standard-UW)										*3850	3050	2550	*2800	*2800	2450	7,66
	APS hinten abgesenkt (Standard-UW)											*3850	2950		*2800	*2800	
	APS und Prätzen abgesenkt (Standard-UW)											*3850	*3850	*3850	*2800	*2800	
	4 Prätzen abgesenkt (Standard-UW)											*3850	*3850	*3850	*2800	*2800	
4,5 m	APS hinten angehoben (Standard-UW)							5500	4350	3700	3800	3000	2550	*2700	2500	2050	8,34
	APS hinten abgesenkt (Standard-UW)								*6600	4150		*5900	2900		*2700	*2700	
	APS und Prätzen abgesenkt (Standard-UW)								*6600	6150		*5900	4250		*2700	*2700	
	4 Prätzen abgesenkt (Standard-UW)							*6600	*6600	*6600	*5900	*5900	5100	*2700	*2700	*2700	
3,0 m	APS hinten angehoben (Standard-UW)				8100	6350	5200	5200	4100	3450	3700	2900	2450	*2700	2250	1850	8,69
	APS hinten abgesenkt (Standard-UW)					*9900	6000	*7500	3900			6100	2800		*2700	2150	
	APS und Prätzen abgesenkt (Standard-UW)					*9900	9200	*7500	5850			*6250	4150		*2700	*2700	
	4 Prätzen abgesenkt (Standard-UW)				*9900	*9900	*9900	*7500	*7500	7050	*6250	6200	4950	*2700	*2700	*2700	
1,5 m	APS hinten angehoben (Standard-UW)				7550	5800	4700	4950	3850	3200	3550	2800	2300	*2800	2150	1800	8,77
	APS hinten abgesenkt (Standard-UW)					*11.500	5500	*8250	3700			5950	2650		*2800	2100	
	APS und Prätzen abgesenkt (Standard-UW)					*11.500	8600	*8250	5600			*6600	4000		*2800	*2800	
	4 Prätzen abgesenkt (Standard-UW)				*11.500	*11.500	10.700	*8250	*8250	6750	*6600	6050	4800	*2800	*2800	*2800	
0,0 m	APS hinten angehoben (Standard-UW)				7250	5550	4450	4750	3700	3000	3450	2700	2200	2850	2200	1800	8,58
	APS hinten abgesenkt (Standard-UW)					*11.950	5200	8350	3500			5800	2550		*3050	2100	
	APS und Prätzen abgesenkt (Standard-UW)					*11.950	8300	*8650	5400			6600	3900		*3050	*3050	
	4 Prätzen abgesenkt (Standard-UW)				*11.950	*11.950	10.350	*8650	8400	6550	*6750	5950	4700	*3050	*3050	*3050	
-1,5 m	APS hinten angehoben (Standard-UW)	*9250	*9250	8200	7200	5450	4400	4700	3600	2950	3450	2650	2200	3100	2400	1950	8,10
	APS hinten abgesenkt (Standard-UW)		*9250	*9250		*11.400	5150		8250	3450		5800	2500		*3500	2300	
	APS und Prätzen abgesenkt (Standard-UW)		*9250	*9250		*11.400	8250		*8400	5300		*6400	3900		*3500	*3500	
	4 Prätzen abgesenkt (Standard-UW)	*9250	*9250	*9250	*11.400	*11.400	10.300	*8400	8300	6450	*6400	5900	4650	*3500	*3500	*3500	
-3,0 m	APS hinten angehoben (Standard-UW)	*13.350	10.950	8400	7250	5550	4450	4700	3650	2950				3650	2850	2350	7,26
	APS hinten abgesenkt (Standard-UW)		*13.350	10.050		*9900	5200		*7350	3450					*4400	2700	
	APS und Prätzen abgesenkt (Standard-UW)		*13.350	*13.350		*9900	8300		*7350	5350					*4400	4100	
	4 Prätzen abgesenkt (Standard-UW)	*13.350	*13.350	*13.350	*9900	*9900	*9900	*7350	*7350	6500				*4400	*4400	*4400	
-4,5 m	APS hinten angehoben (Standard-UW)				*7000	5750	4650										
	APS hinten abgesenkt (Standard-UW)					*7000	5400										
	APS und Prätzen abgesenkt (Standard-UW)					*7000	*7000										
	4 Prätzen abgesenkt (Standard-UW)				*7000	*7000	*7000										

*Begrenzt durch die Hydraulikkraft und nicht durch die Kipplast.

Die Angaben zum Hubvermögen basieren auf ISO 10567:2007 und betragen maximal 87 % der hydraulischen Hubkraft oder 75 % der Kipplast. Ladepunkt ist die Mittellinie des Löffelbolzens am Stiel. Die Pendelachse muss verriegelt sein. Die Hublasten gelten für eine auf festem, ebenem Untergrund stehende Maschine. Für Hublasten mit Löffel und/oder Schnellwechseleinrichtung muss das entsprechende Gewicht von den obenstehenden Werten abgezogen werden. Bei Nutzung eines Arbeitsgeräte-Anbaupunkts zum Befördern/Heben von Gegenständen kann die Hubleistung der Maschine beeinträchtigt werden.

Spezifische Produktbeschreibungen sind dem entsprechenden Betriebs- und Wartungshandbuch zu entnehmen.

Mobilbagger M322D – Standardausrüstung

Die Standardausrüstung kann variieren. Genaue Angaben erhalten Sie bei Ihrem Cat-Händler.

Elektrische Anlage

Drehstromgenerator, 75 A
Beleuchtung
Arbeitsscheinwerfer Ausleger
Innenleuchte Fahrerhaus
Fahrscheinwerfer vorn (2)
Heckleuchten, LED-Module (2)
Rundumkennleuchte (Fahrerhausdach)
Arbeitsscheinwerfer Fahrerhaus
(vorn und hinten)
Batterie Hauptschalter
Wartungsfreie Batterien
Signal-/Warnhorn

Motor

Motordrehzahlautomatik
Starthilfe, automatisch
Cat C6.6 mit ACERT-Konzept, erfüllt die
Anforderungen der EU-Stufe IIIA
Kraftstoff-Wasserabscheider mit
Wartungsanzeige

Hydraulik

Schwerlast-Hubfunktion
Load-Sensing-Plus-Hydrauliksystem
Betriebsartenwahl (Sparmodus,
Leistungsmodus)
Schwenkkreis mit eigener Pumpe
Energieerwertung im Stielkreis

Fahrerkabine

Überrollschutz (ROPS) gemäß 2006/42/EG
und getestet gemäß ISO 12117-2:2008
Armlehnen, verstellbar
Klimaanlage, Heizgerät und Entfroster mit
Klimaautomatik
Aschenbecher mit Zigarettenanzünder (24 V)
Becher-/Dosenhalter
Montagepunkte für Steinschlagschutzgitter
(FOGS)
Flaschenhalter
Parallelogramm-Wischanlage für obere und
untere Frontscheibe
Kamera auf dem Gegengewicht (Bildanzeige
auf dem Monitor im Fahrerhaus)
Kleiderhaken
Fußmatte, waschbar, mit Ablagefach
Voll verstellbarer Schwingsitz
Instrumententafel und Anzeigen
Informationen und Warnmeldungen in der
Landessprache
Anzeigen für Kraftstoffvorrat, Kühlmittel-
und Hydrauliköltemperatur
Wartungsintervallanzeige Filter/
Betriebsstoffe
Kontrollleuchten für Fernlicht,
Blinker, Kraftstoffreserve,
Motordrehzahleinstellung
Uhr mit 10-Tage-Reservebatterie
Verbundglas-Frontscheibe
Linke Steuerhebelkonsole zum Sperren aller
Funktionen hochklappbar
Dokumentenfach hinter dem Sitz
Dokumentenhalter in rechter Konsole
Mobiltelefon-Halterung
Feststellbremse
Druckbelüftung mit Frischluftfilter
Steckdose, 12 V/7 A
Notausstieg (Heckfenster)
Aufrollbarer Sicherheitsgurt
Dachfenster
Schiebefenster in Fahrerhaustür
Verstellbare Lenksäule
Ablagefläche mit Platz für Brotdose
Sonnenschutz für Frontscheibe und
Dachfenster

Unterbau

HD-Achsen, moderner Fahrmotor,
einstellbare Bremskraft
Pendelachse vorn mit Fernschmierung
Zwillingsreifen 11.00-20 16 PR
Staukasten für Werkzeug
Zweiter Staukasten für Unterwagen
Zweiteilige Antriebswelle

Sonstiges

Automatische Schwenkbremse
Gegengewicht, 3900 kg
Rückspiegel, Rahmen und Fahrerhaus
Product Link-Vorrüstung
Staukasten im Oberwagen, abschließbar

Mobilbagger M322D – Sonderausrüstung

Die Sonderausrüstung kann variieren. Genaue Angaben erhalten Sie bei Ihrem Cat-Händler.

Zusatzsteuerungen und -leitungen

Ausleger- und Stiel-Zusatzleitungen
Anti-Drift-Ventile für Löffel-, Stiel-,
Verstellausleger- und Arbeitsgerätesteu-
erungs-/Multifunktionskreise
Grundsteuerkreise:
Einfachwirkend
Hochdruckkreis in eine Richtung für
Hammerarbeiten
Mitteldruck
Mitteldruckkreis in zwei Richtungen
zum Drehen oder Schwenken von
Arbeitsgeräten
Arbeitsgerätesteuerungs-/
Multifunktionskreis
Hochdruck in eine bzw. zwei Richtungen
für Hammerarbeiten oder zum Öffnen
und Schließen von Arbeitsgeräten
Für bis zu 10 Arbeitsgeräte
programmierbarer Volumenstrom und
Druck – Auswahl über Monitor
Zweiter Hochdruckkreis
Zusatz-Hochdruckkreis in zwei
Richtungen für Geräte mit zweiter
Hoch- oder Mitteldruckfunktion
Bedienelement für Schnellwechseleinri-
chtung
Biologisch abbaubares Caterpillar-
Hydrauliköl BIO HYDO Advanced
HEES™
Generator mit Ventil und Vorrangfunktion
Rohrbruchsicherungen für Ausleger und Stiel
SmartBoom™

Arbeitsausrüstung

Ausleger
Monoblockausleger, 5650 mm
Verstellausleger (zweiteilig), 5440 mm
Löffelumlenkmechanismus mit Umschalt-
ventil
Stiele
2200, 2500, 2900 mm

Elektrische Anlage

Rückfahrwarnsignal mit drei Betriebsarten
Wartungsfreie HD-Batterien
Betankungspumpe

Fahrerkabine

Ansprechempfindlichkeits-Verstellung
CD-/MP3-Radio (12 V) hinten mit
Lautsprechern und 12-V-Spannungswandler
Steinschlag-Schutzgitter
Steuerhebellenkung
Verstellbarer Fahrersitz mit hoher
Rückenlehne
– mechanische Federung
– Luftfederung (vertikal)
– Luxusversion mit Kopfstütze und
Luftfederung
Kopfstütze
Fahrgeschwindigkeitsregler
Vandalismus-Schutzvorrichtungen
Regenabweiser
Frontscheibe
Einteilig, schlagfest
Zweiteilig (70/30), öffnend

Unterwagen

Abstütz-Planierschild, hinten montiert
Abstützpratzen, vorn und/oder hinten
montiert
Zwischenringe für Reifen

Sonstiges

Schmierautomatik
(Arbeitsausrüstung und Drehkranz)
Cat-Wegfahrsperre (Machine Security
System, MSS)
Cat Product Link
Gegengewicht, 4400 oder 5400 kg
Beheizte Rückspiegel, Rahmen und
Fahrerhaus
Hydraulische Schwingungsdämpfung
Reifen (siehe Seite 15)
Müllumschlag-Ausrüstung

Mobilbagger M322D

Nähere Informationen über Cat-Produkte, Serviceleistungen der Händler und Industrielösungen finden Sie unter www.cat.com auf unserer Website.

© 2011 Caterpillar Inc.

Alle Rechte vorbehalten

Technische Änderungen vorbehalten. Abgebildete Maschinen können Sonderausrüstung aufweisen. Ihr Cat-Händler informiert Sie gern über lieferbare Ausrüstungsoptionen.

CAT, CATERPILLAR, SAFETY.CAT.COM, die entsprechenden Logos, „Caterpillar Yellow“ und das „Power Edge“-Handelszeichen sowie die hierin verwendeten Unternehmens- und Produktidentitäten sind Markenzeichen von Caterpillar Inc. und dürfen nicht ohne Genehmigung verwendet werden.

AGHQ6203 (03-2011)
(Übersetzung: 08-2011)

